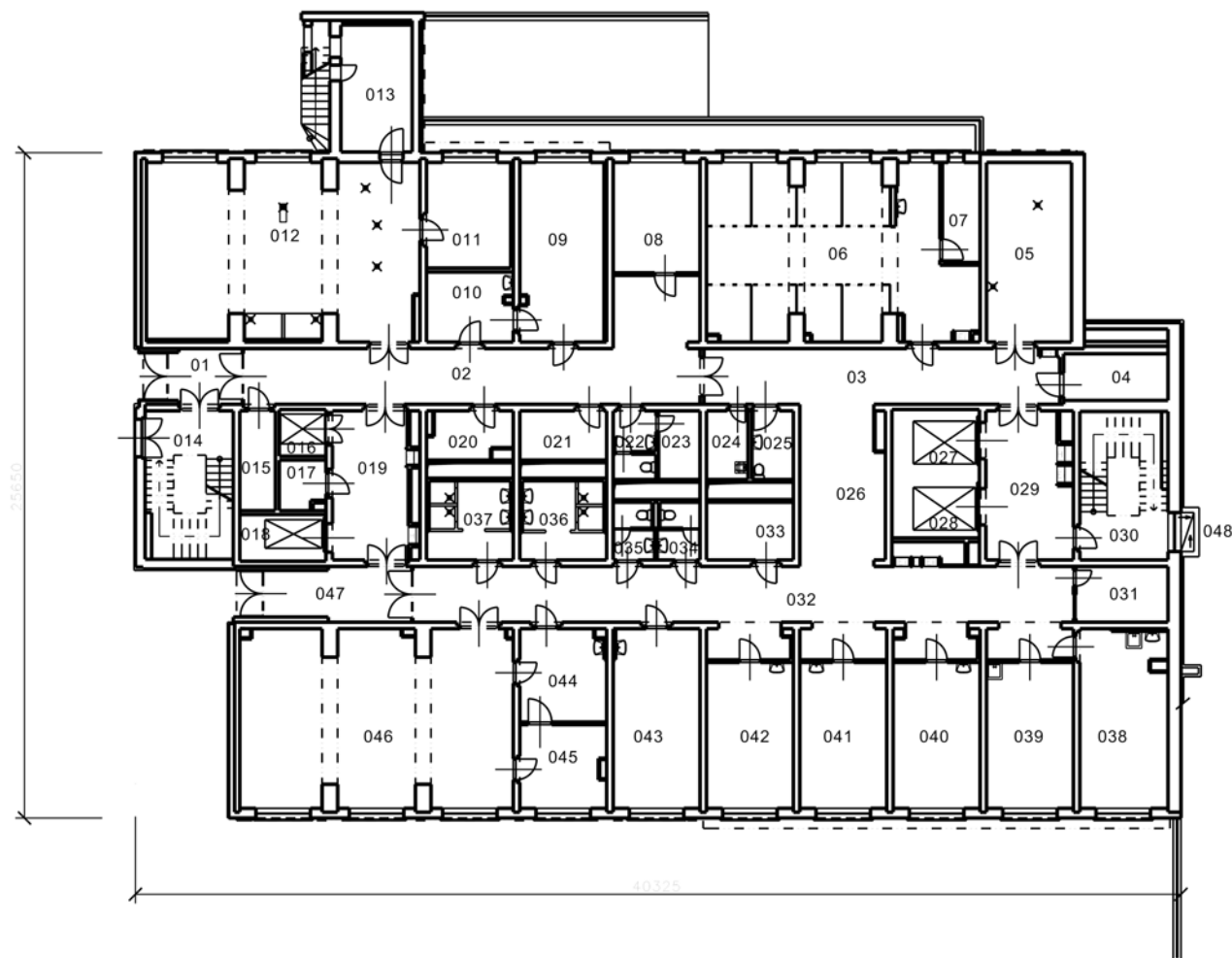


# NEMOCNICE PARDUBICE

## BUDOVA Č.28 - LDN A INTERNA "B"

1.PP - rehabilitační oddělení, ambulance (M 1:200)



Tabulka místností 1.pp

Číslo	Název místnosti	Plocha[m2]
01	ZADVERÍ	6,30
02	CHODBA	47,95
03	CHODBA	29,70
04	VZDUCHOTECHNICKÁ ZAŘÍZENÍ	7,25
05	VÝMĚNÍK, HLAVNÍ UZÁVĚR VODY	22,70
06	ELEKTROLÉČBA	63,20
07	SKLAD	5,60
08	ELEKTROLÉČBA	14,25
019	CVIČEBNA	22,50
010	LASER	8,90
011	ODPOČÍVÁRNA	13,40
012	VODOLÉČEBNÝ SÁL	69,30
013	STROJOVNA VZDUCHOTECHNIKY	13,50
014	SCHODIŠTĚ	19,00
015	VZDUCHOTECHNIKA	5,30
016	NAKLADNÍ VÝTAH	3,25
017	TECHNICKÁ ZAŘÍZENÍ	3,30
018	OSOBONÁKLADNÍ VÝTAH	6,00
019	MANIPULAČNÍ PROSTOR	17,80
020	ČISTÉ PRÁDLO	5,80
021	SKLAD	6,55
022	PŘEDSÍN + WC PACIENTI	4,35
023	ŠPINAVÉ PRÁDLO	4,25
024	PŘEDSÍN + ÚKLIDOVÁ KOMORA	4,35
025	WC TĚLESNĚ POSTIŽENÍ	4,40
026	CHODBA - ČEKÁRNA	19,70
027	LUŽKOVÝ VÝTAH	8,35
028	LUŽKOVÝ VÝTAH	8,35
029	MANIPULAČNÍ PROSTOR	18,55
030	SCHODIŠTĚ	19,60
031	KARTOTEKA	7,65
032	CHODBA	74,05
033	ARCHIV	7,45
034	PŘEDSÍN+WC MUŽI - ZAMĚSTNANCI	3,50
035	PŘEDSÍN+WC ŽENY - ZAMĚSTNANCI	3,40
036	UMYVÁRNA - MUŽI - ZAMĚSTNANCI	9,40
037	UMYVÁRNA - ŽENY - ZAMĚSTNANCI	9,40
038	VÝŠETŘOVNA	23,15
039	DENNÍ MÍSTNOST SESTER	18,85
040	PŘÍJEM PACIENTŮ	18,85
041	CVIČEBNA	18,85
042	CVIČEBNA	18,85
043	VRCHNÍ SESTRA REHABILITACE	23,10
044	ČEKÁRNA LOGOPEDIE	11,95
045	LOGOPEDIE	10,70
046	TĚLOCVIČNÝ SÁL	70,15
047	ZADVERÍ	11,40
048	ANGLICKÝ DVOREK	0,75